

Le grandi
novità della
versione 2017



GstarCAD 2017

The Best-ever is Now!

Blocchi

In GstarCAD 2017 la condivisione di blocchi è stata migliorata di molto in modo da sfruttare al meglio la memoria. Se un disegno contiene molti blocchi di riferimento uguali, viene elaborata una sola copia del blocco. In questo modo il disegno si apre più velocemente e il lavoro risulta più fluido e veloce.



Tratteggi

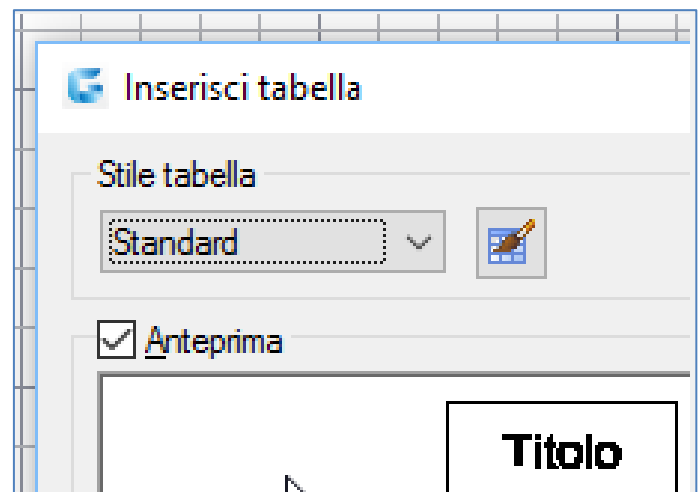
Gli algoritmi per il calcolo di bordi di tratteggio sono stati ottimizzati per assicurare risultati più veloci nel tratteggio di aree del disegno.



Tabelle

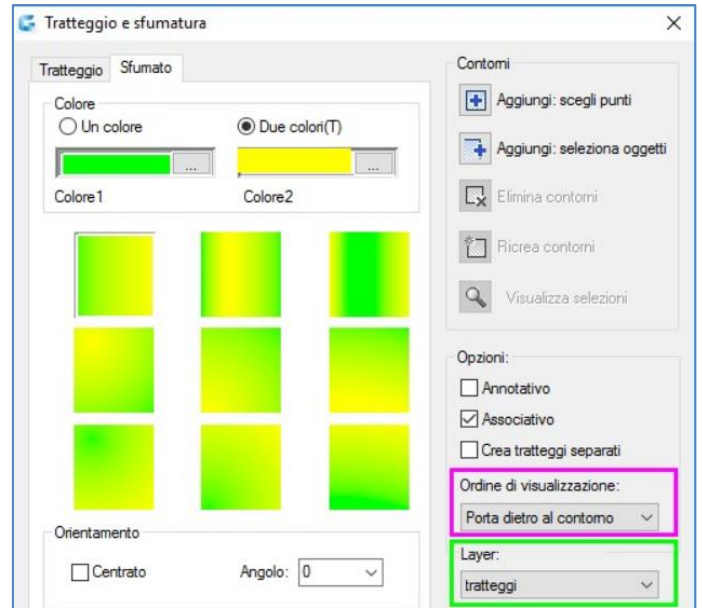
La nuova funzione per le tabelle è stata richiesta da molti utenti ed è finalmente disponibile in GstarCAD 2017.

Il comando Tabella di GstarCAD 2017 è del tutto simile ad AutoCAD* e include il gruppo di comandi: EDITATABELLA, STILETABELLA, EXPORTATABELLA. È possibile creare e modificare tabelle, definirne il formato, esportare su file CSV e aprirle con Microsoft Excel.



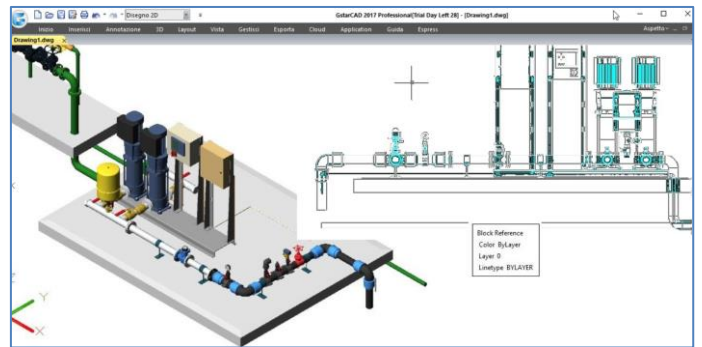
Trasparenza

La nuova funzione di trasparenza in GstarCAD 2017 permette di specificare un valore di trasparenza non solo per i tratteggi e gradienti ma anche per un intero layer. Gli effetti di trasparenza possono migliorare i disegni riducendo la visibilità di oggetti che sono intesi come riferimento, ad esempio per disegni di ingegneria civile, pianificazione dei terreni, eccetera. Inoltre nella nuova versione gli oggetti tratteggio e gradiente supportano i grip multi-funzionali.



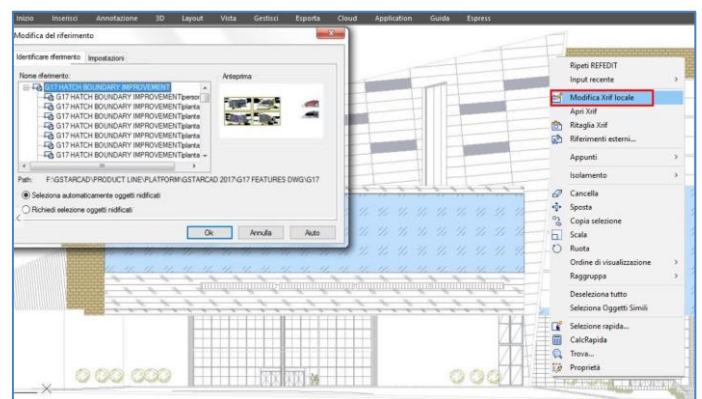
Vista 2D da oggetti 3D

Con il comando FLATSHOT puoi creare una rappresentazione 2D di tutti gli oggetti 3D presenti sulla vista corrente. La vista 2D dei bordi degli oggetto 3D è inserita come blocco che può essere esploso per apportare ulteriori modifiche



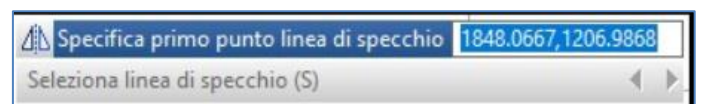
XRIF

Con GstarCAD 2017 puoi modificare un XRIF o un blocco direttamente all'interno del disegno. Gli oggetti che selezioni dal XRIF o blocco sono temporaneamente estratti e resi disponibili per la modifica. Una volta modificati, gli elementi vengono salvati nella definizione del XRIF o blocco.



Specchio

Oltre a scegliere un punto iniziale e finale, per definire un'asse di specchio con GstarCAD 2017 puoi selezionare altri oggetti come linee, polilinee o Xrif.



Disegno simmetrico

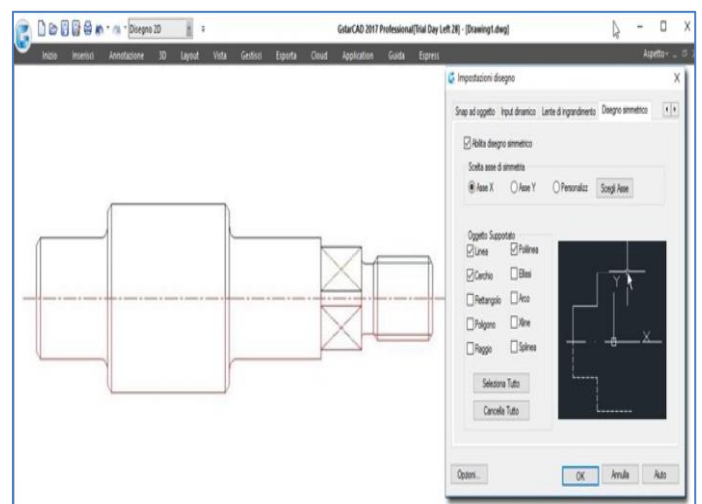
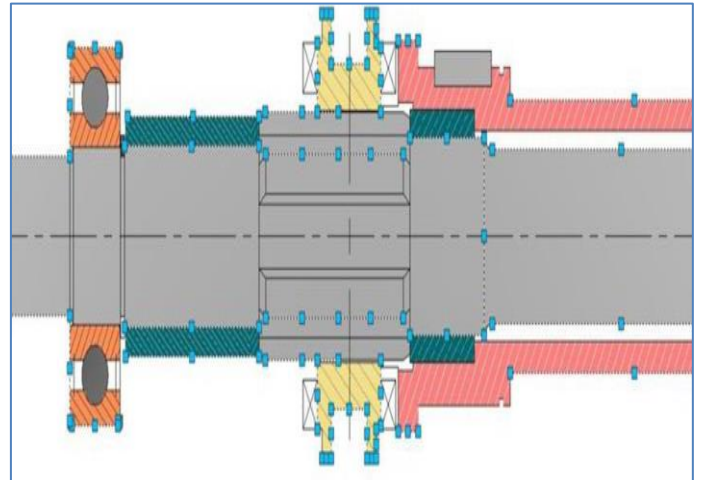
Sia per il settore edile che per quello meccanico, in molti casi i disegni da realizzare sono simmetrici.

Solitamente per realizzare un disegno simmetrico l'utente disegna una metà e poi ottiene l'altra metà con l'utilizzo di copia/incolla o specchio.

Con GstarCAD 2017 è possibile disegnare direttamente in modo simmetrico con lo strumento apposito. Finché disegni una delle due metà, l'altra metà si disegna automaticamente.

L'asse di simmetria di default è l'asse X, ma puoi specificare l'asse Y oppure una linea nel disegno da considerare come asse di riferimento.

Puoi anche accendere e spegnere il comando dalla barra degli strumenti. Il disegno simmetrico supporta tutte le funzioni di disegno di GstarCAD.

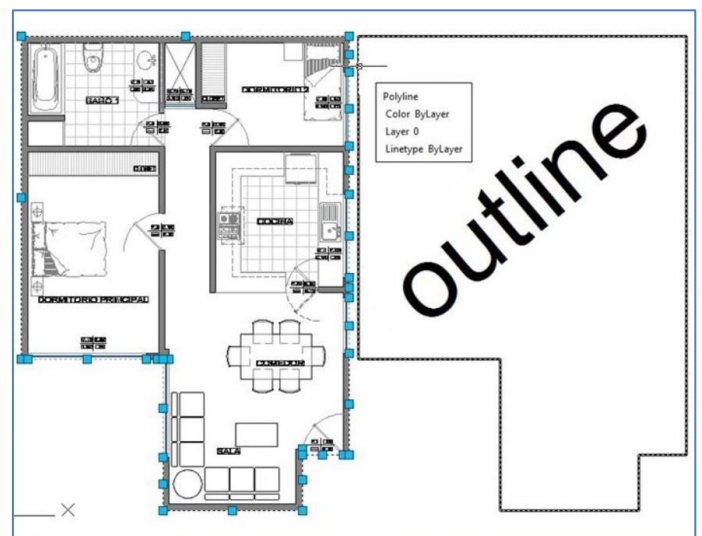


Scontorna oggetti

Il comando OUTLINE è un altro comando innovativo di GstarCAD 2017.

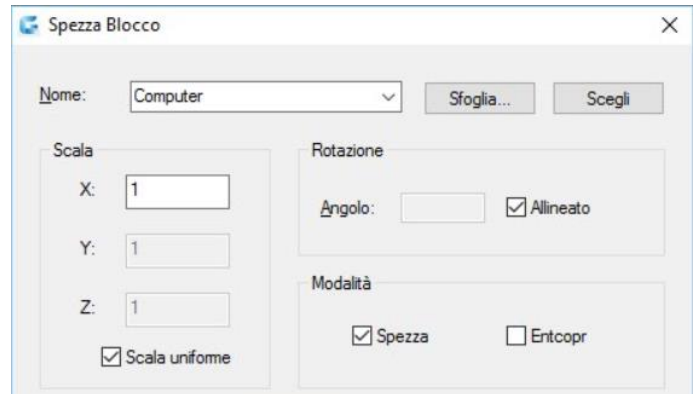
Questo strumento permette di estrarre il contorno di un oggetto con una finestra di selezione. Il contorno viene salvato come polilinea nel layer corrente.

Ad esempio, puoi utilizzare questo strumento per scontornare un piano di una casa in modo da poterne calcolare l'area totale o per delinearne il tetto.



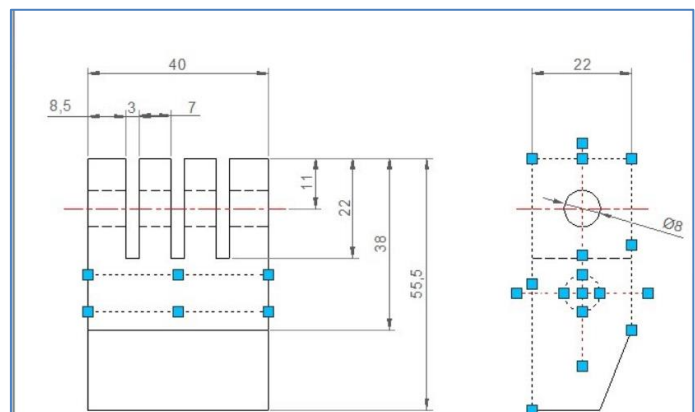
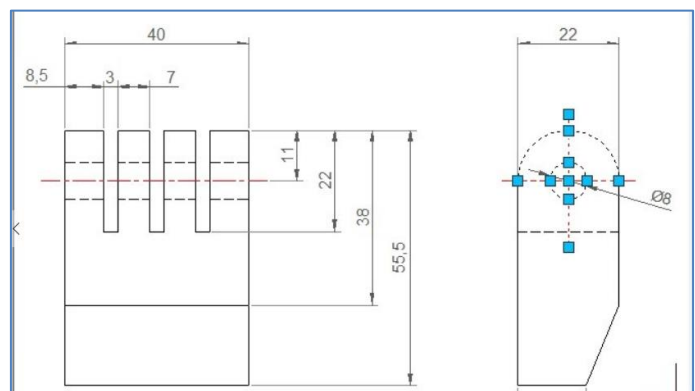
Spezza blocchi e oggetti

A volte è necessario spezzare gli oggetti in modo da inserire blocchi di riferimento, come ad esempio dei simboli all'interno di schemi elettrici o di tubatura. In questi casi con il comando SPEZZABLOCCO puoi spezzare un oggetto nel punto in cui si sovrappone con il simbolo inserito.



Confronto Grafico

La funzione di confronto disegni di GstarCAD 2017 può essere utilizzata per confrontare disegni simili tra loro, specialmente quando si tratta di confrontare versioni o revisioni diverse di uno stesso disegno. Cliccando sul comando CONFRONTA GstarCAD genera e apre due file DWG separati (disegno vecchio e nuovo) e trova le differenze tra i due mostrandole con colori differenti. Su GstarCAD 2017 il confronto dei disegni viene mostrato anche nello spazio di lavoro corrente in tempo reale. Ad esempio se una linea è stata modificata parzialmente, solo la parte modificata viene mostrata con un colore diverso, mentre la parte rimasta uguale rimane dello stesso colore.



Export Coordinate

GstarCAD 2017 rende molto semplice l'export delle coordinate. Puoi infatti selezionare molti punti dal disegno ed esportare tutte le loro coordinate su file TXT o XLS. Questo strumento può essere applicato su rilievi, mappature e disegni di costruzioni e pianificazione urbana.

	A1	f_x	X
	A	B	C
1	X	Y	Z
2	4166.793	3581.064	0
3	4176.993	3596.544	0
4	4196.193	3632.784	0
5	4221.512	3620.664	0
6	4216.473	3611.184	0
7	4241.552	3562.824	0
8	4244.793	3552.624	0
9	4100.673	3519.264	0
10	4067.073	3553.104	0